

ИЗВЈЕШТАЈ
О ТОКОВИМА ЕЛЕКТРИЧНЕ ЕНЕРГИЈЕ НА ПРЕНОСНОЈ МРЕЖИ
У БОСНИ И ХЕРЦЕГОВИНИ ЗА 2014. ГОДИНУ

Сарајево, 24. фебруар 2015. године

У извјештају су приказани токови електричне енергије на преносној мрежи БиХ у 2014. години. Дат је основни приказ токова и карактеристични показатељи, као и њихово поређење са претходном годином.

Биланс електричне енергије на преносној мрежи

Укупно расположива електрична енергија на преносној мрежи у 2013. години износила је 17.681 GWh. На преносној мрежи укупно је произведено 14.472 GWh док је 47 GWh у преносну мрежу ињектовано из дистрибутивне мреже. Из сусједних система примљено је 3.162 GWh електричне енергије.

Од укупно расположиве електричне енергије на преносној мрежи, дистрибутивне компаније су преузеле 9.100 GWh, директно прикључени купци на преносну мрежу су преузели 2.280 GWh, сусједним системима је испоручено 5.998 GWh, док су преносни губици износили 304 GWh, односно 1,72 % од укупно расположиве енергије на преносној мрежи. У 2014. години ПХЕ Чапљина није радила у пумпном режиму.

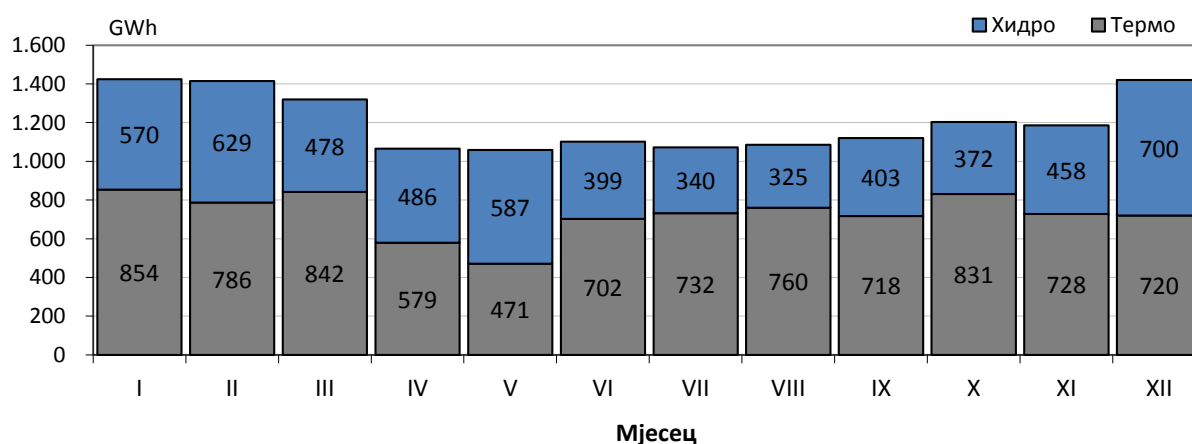
Потрошња електричне енергије у 2014. години у БиХ мања је за 3 % од потрошње у 2013. години.

Производња електричне енергије на преносној мрежи

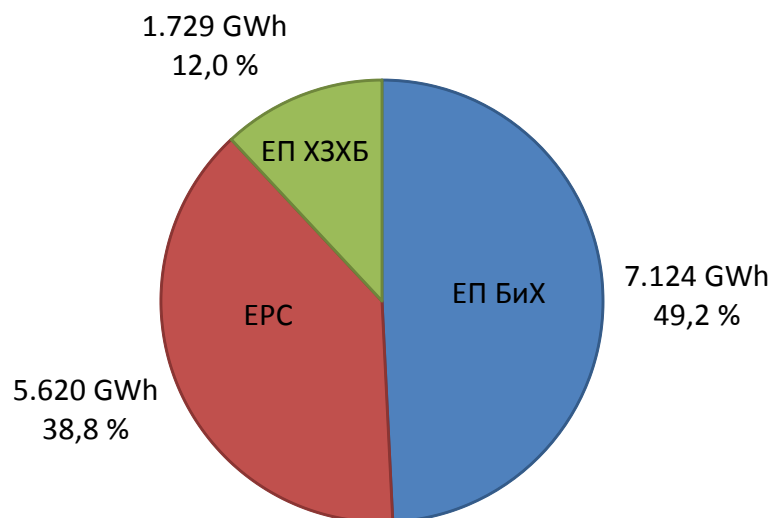
Од укупно произведених 14.472 GWh електричне енергије на преносној мрежи у 2014. години, у хидроелектранама је произведено 5.747 GWh, односно 39,7 % електричне енергије, док је у термоелектранама произведено 8.725 GWh, односно 60,3 % електричне енергије. У 2014. години у хидроелектранама је произведено 17,6 % мање електричне енергије у односу на 2013. годину, док је у термоелектранама произведен исти ниво електричне енергије као у 2013. години. То је резултирало 7,9 % мањом производњом на преносној мрежи у односу на 2013. годину.

Структура производње електричне енергије на преносној мрежи БиХ по мјесецима у 2014. години и учешће производних компанија у производњи електричне енергије у БиХ приказани су на сљедећим дијаграмима.

Структура производње по мјесецима у 2014. години



Удио компанија у производњи електричне енергије

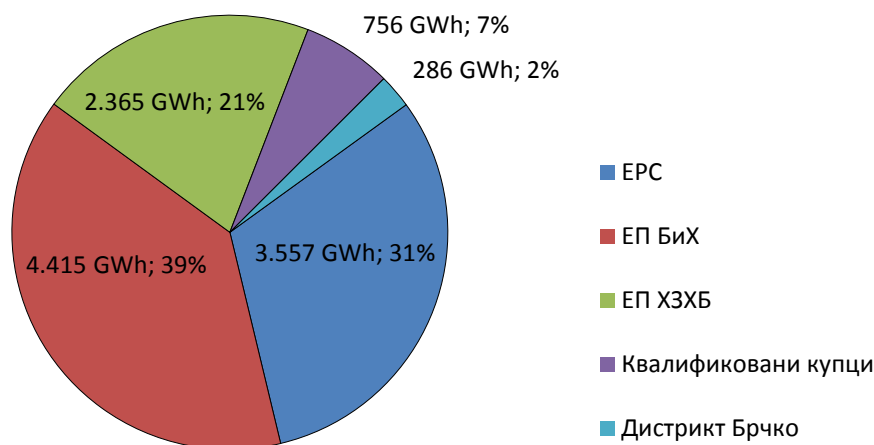


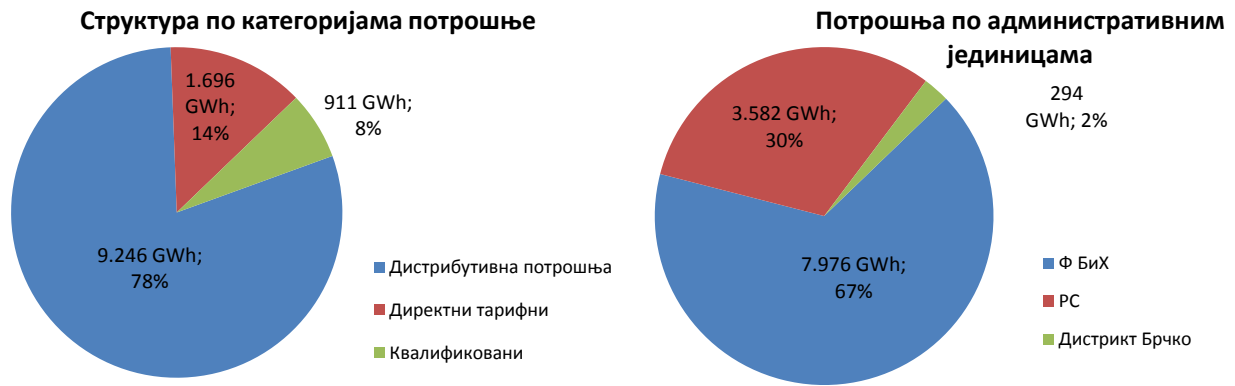
Потрошња електричне енергије на преносној мрежи

Потрошња електричне енергије на преносној мрежи БиХ у 2014. години износила је 11.379 GWh и мања је у односу на 2013. годину за 3 %. ПХЕ Чапљина у 2014. години није радила у пумпном режиму. Дистрибутивне компаније су са преносне мреже преузеле 9.100 GWh, а директно прикључени потрошачи 2.280 GWh електричне енергије. Од тога су квалификовани купци преузели 756 GWh електричне енергије, што чини 6,64 % укупне потрошње електричне енергије на преносној мрежи БиХ.

Потрошња на нивоу лиценцираних компанија, те структура потрошње по категоријама потрошње и административним јединицама у БиХ приказани су на сљедећим дијаграмима.

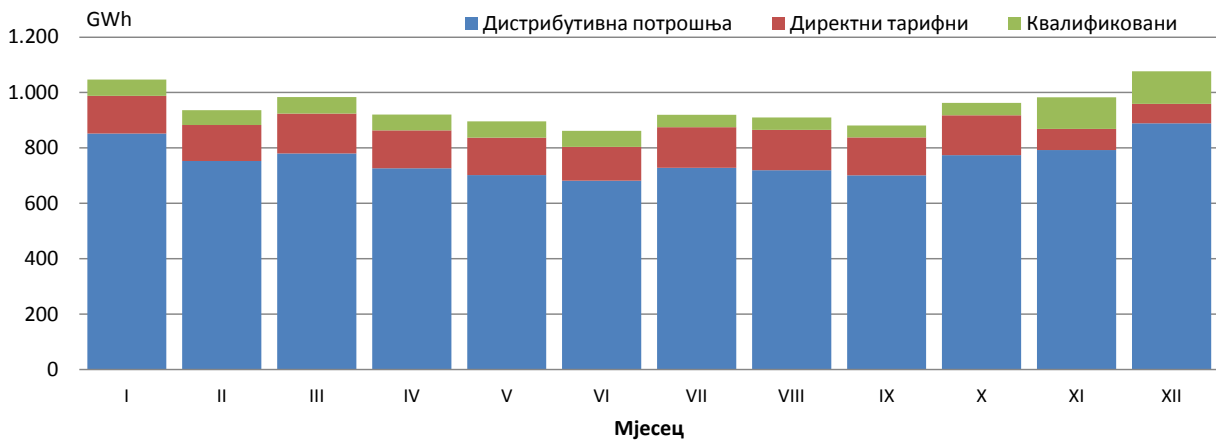
Потрошња електричне енергије на преносној мрежи БиХ у 2014. години





Највећа мјесечна потрошња на преносној мрежи БиХ остварена је у децембру и износила је 1.077 GWh. Најнижа мјесечна потрошња остварена је у јуну и износила је 862 GWh. Мјесечна потрошња електричне енергије на преносној мрежи БиХ приказана је на сљедећем дијаграму.

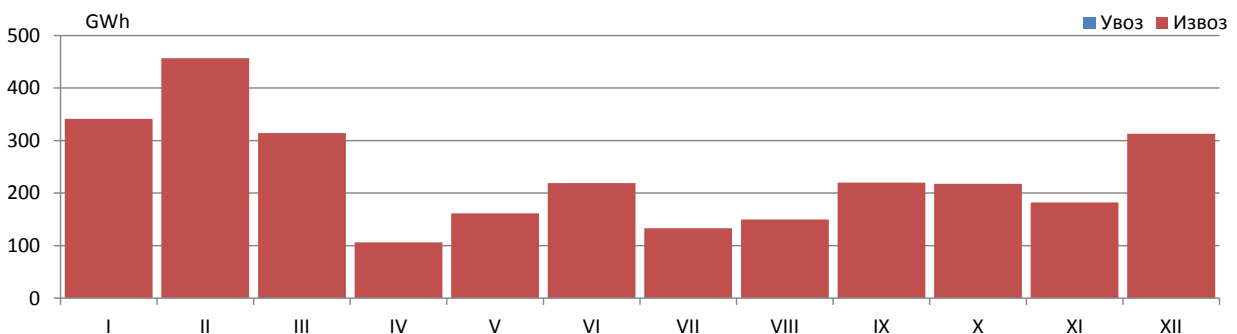
Структура потрошње електричне енергије у БиХ по мјесецима у 2014 години



Декларисана размјена електричне енергије са сусједним системима

Према декларисаним програмима размјене, у електроенергетски систем БиХ је у 2014. години увезено 2.405 GWh, а из електроенергетског система БиХ извезено 5.219 GWh електричне енергије. Од тога је у 2014. години преко преносне мреже БиХ транзитирано 1.448 GWh електричне енергије. Салдо од 2.815 GWh извезене електричне енергије представља смањење извоза за 24 % у односу на 2013. годину.

Салдо декларисане размјене БиХ у 2014. години



Прекогранични токови електричне енергије

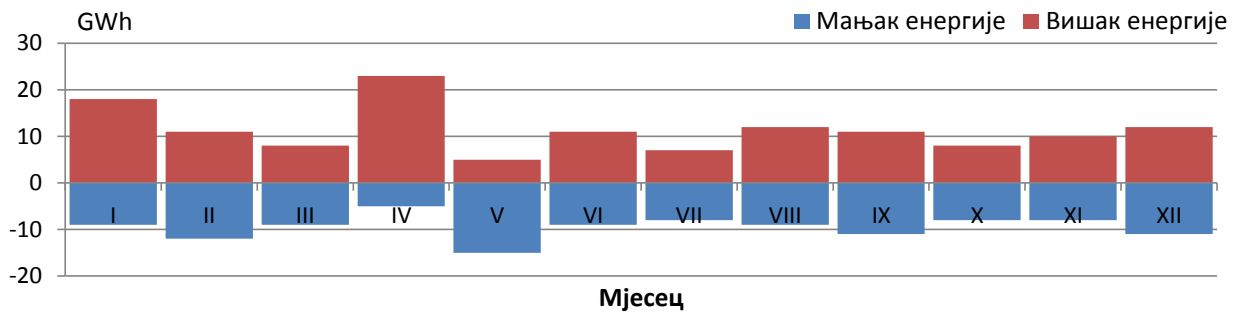
Остварени физички токови електричне енергије на интерконективним далеководима у 2014. години дају салдо размјењене електричне енергије регулационог подручја БиХ у износу од 2.836 GWh у смијеру извоза. Из сусједних електроенергетских система у систем БиХ ињектовано је 3.162 GWh, а у друге системе испоручено 5.998 GWh електричне енергије. Токови електричне енергије на граници са сусједним системима су били такви да је укупно у 2014. години на граници са Србијом у електроенергетски систем БиХ ињектовано 383 GWh електричне енергије, док је на граници са Хрватском испоручено 200 GWh, и на граници са Црном Гором 3.020 GWh електричне енергије.



Одступања од декларисаних програма размјене

Нежељена одступања од декларисаних програма размјене у 2014. години износила су сумарно 114 GWh за сате у којима је регистрован мањак, односно сумарно 136 GWh за сате када је регистрован вишак електричне енергије у регулационом подручју БиХ. Максимални сатни мањак електричне енергије у износу од 232 MWh/h регистрован је у јуну, а вишак од 197 MWh/h у априлу 2014. године.

Мјесечно одступање еес БиХ према интерконекцији у 2014. години



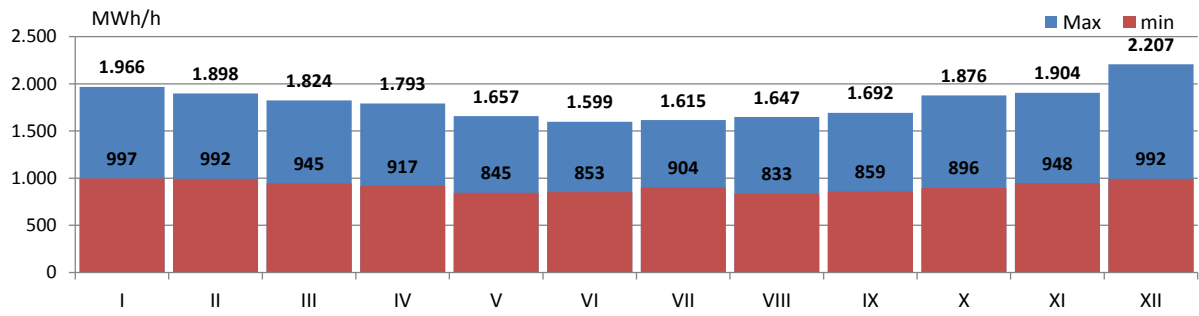
Подаци о карактеристичним вриједностима сатне и дневне потрошње

Максимална сатна потрошња у 2014. години од 2.207 MWh/h остварена је 31.12.2014. године у 18. сату и представља највећу сатну потрошњу у БиХ од 1995. године. Потребно је напоменути да је 31.12.2014. године био дан карактеристичан по јако ниским температурама на цијелој територији БиХ. Максимална дневна потрошња од 42.647 MWh електричне енергије остварена је такође 31. децембра. Минимална сатна потрошња од 833 MWh забиљежена је 05.08.2014. године у 6. сату, а минимална дневна потрошња у износу од 28.067 MWh електричне енергије забиљежена је 01.05.2014. године (Празник рада).

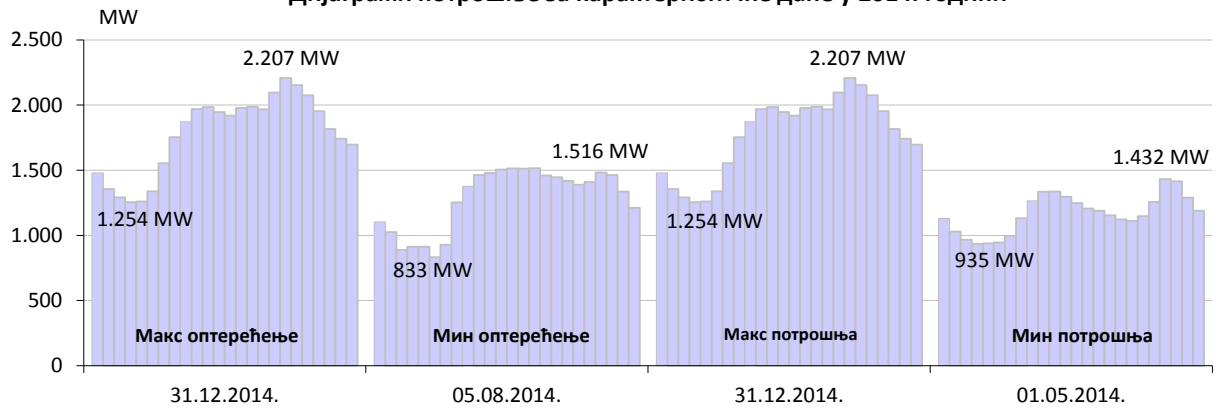
Карактеристичне потрошње електричне енергије у 2014. години

Макс сатна потрошња			Мин сатна потрошња			Макс дневна		Мин дневна	
MWh	Дан	Сат	MWh	Дан	Сат	MWh	Дан	MWh	Дан
2.207	31.12.2014.	18:00	833	05.08.2014.	6:00	42.647	31.12.2014.	28.067	01.05.2014.

Мах. и мин. сатна потрошња по мјесецима у 2014. години



Дијаграми потрошње за карактеристичне дане у 2014. години



БИЛАНС ЕЛЕКТРИЧНЕ ЕНЕРГИЈЕ НА ПРЕНОСНОЈ МРЕЖИ

	I	II	III	IV	V	VI	VII	VIII	IX	X	XI	XII	2014	2014/2013
	GWh	GWh	GWh	GWh	GWh	GWh	GWh	GWh	GWh	GWh	GWh	GWh	GWh	%
Производња електричне енергије на преносној мрежи														
(1) ХЕ	570,4	628,6	477,6	486,1	587,1	399,2	339,8	324,9	403,2	372,1	458,3	700,2	5.747,4	82,4%
(2) ТЕ	854,3	786,4	842,4	579,2	471,1	702,1	731,7	760,5	717,6	831,3	727,9	720,4	8.725,0	99,8%
(3) Производња УКУПНО (1+2)	1.424,6	1.415,0	1.320,0	1.065,3	1.058,2	1.101,3	1.071,5	1.085,4	1.120,9	1.203,4	1.186,2	1.420,6	14.472,4	92,1%
(4) Енергија из дистрибутивне мреже	2,4	2,8	1,9	5,1	8,3	4,3	2,4	2,7	4,2	2,9	3,8	6,6	47,5	81,3%
Пријем електричне енергије од сусједних еес														
(5) од ЕЕС Хрватске	121,3	107,0	146,7	139,8	203,9	165,5	170,5	228,4	140,4	99,2	234,0	198,5	1.955,1	173,6%
(6) од ЕЕС Србије	132,9	88,1	129,2	168,5	65,9	45,9	81,6	67,7	41,0	84,4	61,2	29,8	996,2	65,4%
(7) од ЕЕС Црне Горе	18,5	17,0	8,3	22,7	12,4	12,4	11,1	10,0	20,6	36,8	16,4	24,1	210,3	40,7%
(8) Пријем УКУПНО (5-7)	272,7	212,0	284,3	331,0	282,3	223,8	263,2	306,0	202,0	220,4	311,6	252,4	3.161,6	99,8%
(9) РАСПОЛОЖИВА ЕНЕРГИЈА (3+4+8)	1.699,7	1.629,9	1.606,2	1.401,3	1.348,8	1.329,4	1.337,1	1.394,2	1.327,1	1.426,6	1.501,6	1.679,6	17.681,4	93,4%
Преузимање електричне енергије са преносне мреже														
(10) Дистрибутивне компаније	852,0	753,1	780,1	726,2	701,9	681,8	728,4	719,6	701,2	774,2	792,1	888,9	9.099,6	98,7%
(11) Директно приључени потрошачи*	195,2	183,3	203,6	194,5	194,4	179,7	191,6	190,2	180,0	188,5	190,7	188,1	2.279,6	90,6%
(12) Преузимање УКУПНО (10+11)	1.047,2	936,4	983,7	920,7	896,3	861,5	920,0	909,8	881,2	962,7	982,8	1.077,0	11.379,2	97,0%
Испорука електричне енергије за сусједне еес														
(13) за ЕЕС Хрватске	291,0	289,5	184,9	177,4	120,0	142,5	129,6	95,0	154,5	271,1	119,0	180,3	2.154,8	51,2%
(14) за ЕЕС Србије	45,8	54,3	48,1	36,0	44,6	53,4	44,3	64,9	52,9	31,5	51,5	85,5	612,9	114,0%
(15) за ЕЕС Црне Горе	285,2	325,0	364,6	240,7	269,5	249,1	221,4	298,7	214,7	135,8	324,3	301,0	3.230,1	152,5%
(16) Испорука УКУПНО (13-15)	622,1	668,8	597,6	454,2	434,0	445,1	395,3	458,6	422,1	438,4	494,8	566,8	5.997,7	87,4%
(17) Пумпни рад	0,0	0,0	0,0	0,0	0,0	0,0	0,0	0,0	0,0	0,0	0,0	0,0	0,0	85,7%
(18) ПОТРЕБНА ЕНЕРГИЈА (12+16+17)	1.669,3	1.605,1	1.581,3	1.374,8	1.330,3	1.306,6	1.315,2	1.368,5	1.303,3	1.401,1	1.477,6	1.643,8	17.377,0	93,5%
Преносни губици														
(19) Преносни губици (9-18)	30,4	24,7	24,9	26,5	18,5	22,8	21,8	25,7	23,8	25,5	24,0	35,8	304,5	88,7%
(20) У односу на расположиву енергију (19)/(9)	1,79%	1,52%	1,55%	1,89%	1,37%	1,71%	1,63%	1,84%	1,79%	1,79%	1,60%	2,13%	1,72%	

* Укључујући потрошњу квалификованих купаца

ПРОИЗВОДЊА ЕЛЕКТРИЧНЕ ЕНЕРГИЈЕ НА ПРЕНОСНОЈ МРЕЖИ

ПРОИЗВОДЊА	I	II	III	IV	V	VI	VII	VIII	IX	X	XI	XII	2014	2014/13
	GWh	GWh	GWh	GWh	GWh	GWh	GWh	GWh	GWh	GWh	GWh	GWh	GWh	%
ХЕ Јабланица	88,9	98,6	77,8	52,9	81,2	45,8	37,7	40,9	56,5	65,0	50,4	93,9	789,5	87,6%
ХЕ Грабовица	35,0	36,2	27,9	20,0	29,1	16,7	13,3	14,4	20,8	23,2	23,0	34,8	294,6	80,7%
ХЕ Салаковац	60,5	64,0	38,9	30,0	42,7	22,4	15,2	17,3	29,7	28,4	42,1	57,0	448,2	77,8%
ХЕ Вишеград	70,5	64,2	54,4	122,7	148,3	93,5	51,6	44,9	73,0	74,5	75,5	126,8	1.000,0	82,2%
ХЕ Требиње 1	27,7	45,4	43,2	39,2	40,7	39,3	44,7	36,3	15,2	23,5	29,2	37,0	421,3	60,2%
ХЕ Требиње 2	0,0	0,0	0,0	0,0	0,0	0,0	0,0	0,0	0,0	0,0	0,0	0,0	0,0	
ХЕ Дубровник (Г2)	72,5	74,1	68,7	64,0	55,4	45,0	68,1	55,7	35,5	15,3	74,6	84,2	713,1	114,8%
ХЕ Бочац	16,3	24,6	22,1	38,3	60,9	26,9	22,2	26,4	41,4	24,6	20,9	27,7	352,2	132,0%
ХЕ Рама	56,4	63,9	55,2	46,9	49,3	49,5	43,3	40,6	45,1	60,2	46,2	84,6	641,2	90,7%
ХЕ Мостар	31,8	34,6	23,0	19,0	24,7	14,7	11,2	12,3	18,3	17,9	24,6	31,8	263,7	88,1%
ХЕ Јајце 1	19,1	25,7	26,1	25,7	30,9	26,3	19,8	22,7	32,8	23,8	22,1	27,8	302,8	118,7%
ХЕ Јајце 2	6,8	8,3	8,1	8,4	10,7	9,7	7,7	7,3	8,1	8,7	8,0	9,7	101,5	114,5%
ПХЕ Чапљина	48,7	33,4	4,6	6,3	0,5	4,2	1,6	2,4	14,3	0,6	13,6	42,5	172,8	24,2%
ХЕ Пећ-Млини	11,1	15,8	15,2	7,6	6,3	2,9	1,8	1,8	6,4	3,8	13,1	16,0	101,8	109,4%
ХЕ Мостарско Благо*	25,1	40,0	12,5	5,0	6,4	2,3	1,6	1,9	6,2	2,6	15,0	26,3	144,8	85,8%
ХИДРОЕЛЕКТРАНЕ	570,4	628,6	477,6	486,1	587,1	399,2	339,8	324,9	403,2	372,1	458,3	700,2	5.747,4	82,4%
ТЕ Тузла	280,1	341,7	337,2	229,5	187,2	247,9	320,6	325,9	283,0	362,8	295,5	286,2	3.497,6	112,2%
ТЕ Кakanь	238,5	175,8	184,4	189,5	134,5	250,4	235,3	198,8	113,5	122,0	124,6	126,5	2.093,8	93,8%
ТЕ Угљевик	177,6	138,0	162,1	0,0	0,0	116,3	161,7	127,2	180,3	186,1	167,2	175,0	1.591,4	98,4%
ТЕ Гацко	158,1	130,9	158,8	160,3	149,5	87,5	14,2	108,5	140,8	160,4	140,6	132,6	1.542,3	87,0%
ТЕРМОСЛЕКТРАНЕ	854,3	786,4	842,4	579,2	471,1	702,1	731,7	760,5	717,6	831,3	727,9	720,4	8.725,0	99,8%
ПРОИЗВОДЊА	1.424,6	1.415,0	1.320,0	1.065,3	1.058,2	1.101,3	1.071,5	1.085,4	1.120,9	1.203,4	1.186,2	1.420,6	14.472,4	92,1%

*Енергија произведена у тестном раду

ПОТРОШЊА ЕЛЕКТРИЧНЕ ЕНЕРГИЈЕ НА ПРЕНОСНОЈ МРЕЖИ

ПОТРОШЊА	I	II	III	IV	V	VI	VII	VIII	IX	X	XI	XII	2014	2014/2013
	GWh	GWh	GWh	GWh	GWh	GWh	GWh	GWh	GWh	GWh	GWh	GWh	GWh	%
Електрокрајина	166,8	153,0	155,3	138,5	138,0	129,2	135,3	128,7	132,2	145,9	154,5	171,9	1.749,3	97,4%
Електродобој	55,8	48,9	46,7	46,6	44,1	44,9	51,3	48,3	47,9	52,5	51,6	54,4	593,0	97,2%
Електробијељина	64,7	56,5	60,3	56,9	53,6	52,5	57,3	55,5	53,6	58,8	59,5	65,9	695,0	105,9%
Електродистрибуција Пале	28,6	23,7	25,7	23,1	22,3	21,1	22,6	24,0	24,1	26,2	26,8	29,6	297,7	99,4%
Електрохерцеговина	19,8	17,2	18,6	16,6	16,7	15,5	15,8	16,7	16,2	17,0	17,8	20,6	208,4	104,6%
РиТУ ЕРС (Угљевик и Гашко)	0,9	1,4	0,7	1,0	1,1	1,6	1,8	1,8	0,6	0,2	0,9	1,0	13,2	108,6%
ЕРС	336,5	300,7	307,3	282,7	275,8	264,8	284,0	275,0	274,6	300,7	311,1	343,4	3.556,7	99,5%
ЕД Сарајево	130,1	110,9	118,8	110,9	105,3	100,2	102,7	101,8	102,8	115,3	120,5	136,5	1.355,8	98,8%
ЕД Тузла	89,7	82,4	85,3	81,4	78,7	79,7	85,0	83,6	84,2	89,1	87,3	91,4	1.017,8	98,2%
ЕД Зеница	85,5	75,9	81,4	77,6	74,3	73,4	76,0	74,6	73,8	82,6	83,8	95,3	954,2	101,2%
ЕД Мостар	20,0	17,1	17,3	16,1	16,2	16,2	17,7	17,2	14,6	18,6	18,6	21,4	211,1	103,7%
ЕД Бихаћ	37,1	33,7	35,0	34,3	34,0	34,4	38,1	38,9	34,6	37,2	35,2	40,6	433,2	98,1%
Директни потрошачи	33,3	35,4	38,6	36,3	37,6	34,5	40,5	39,3	35,4	37,3	39,4	35,3	443,0	98,7%
ЕП БиХ	395,7	355,4	376,4	356,7	346,2	338,5	360,0	355,3	345,4	380,2	384,8	420,6	4.415,1	99,3%
ЕД Херцеговачко-Нeretванска	47,6	40,6	39,8	35,4	34,6	33,6	36,5	38,2	33,4	36,8	38,5	47,4	462,5	93,9%
ЕД Западнохерцеговачка	26,5	23,6	24,4	22,2	22,1	20,8	22,4	22,7	21,5	23,2	24,3	27,6	281,2	90,6%
ЕД Херцег Босанска	12,5	12,0	11,8	11,4	11,4	10,8	11,6	12,2	11,2	11,9	12,0	13,8	142,7	97,8%
ЕД Средња Босна	28,7	24,4	26,7	24,2	21,9	22,4	26,4	26,4	22,9	27,8	27,4	29,8	309,1	99,0%
ЕД Посавска	9,6	8,2	8,6	8,5	7,6	7,5	8,1	8,4	7,8	8,5	8,8	10,5	102,1	96,3%
Директни потрошачи	101,5	92,7	104,8	99,6	96,1	86,0	104,7	104,5	100,8	106,3	36,5	34,2	1.067,6	91,1%
ЕП ХЗХБ	226,3	201,6	216,1	201,3	193,8	181,1	209,5	212,5	197,5	214,5	147,4	163,4	2.365,1	93,2%
Алуминиј (квалификовани купац)	59,5	53,8	59,4	57,6	59,5	57,6	44,6	44,6	43,2	44,7	97,2	100,4	722,3	81,6%
Дистрикт Брчко	29,1	24,9	24,4	22,4	21,0	19,5	21,7	22,4	20,4	22,6	25,7	32,1	286,4	99,2%
Потрошња на преносној мрежи	1.047,2	936,4	983,7	920,7	896,3	861,5	920,0	909,8	881,2	962,7	982,8	1.077,0	11.379,2	97,0%
Пумпни рад ПХЕ Чапљина	0,0	0,0	0,0	0,0	0,0	0,0	0,0	0,0	0,0	0,0	0,0	0,0	0,0	85,7%
Презимљање са преносне мреже	1.047,2	936,4	983,7	920,7	896,3	861,5	920,0	909,8	881,2	962,7	982,8	1.077,0	11.379,2	97,0%

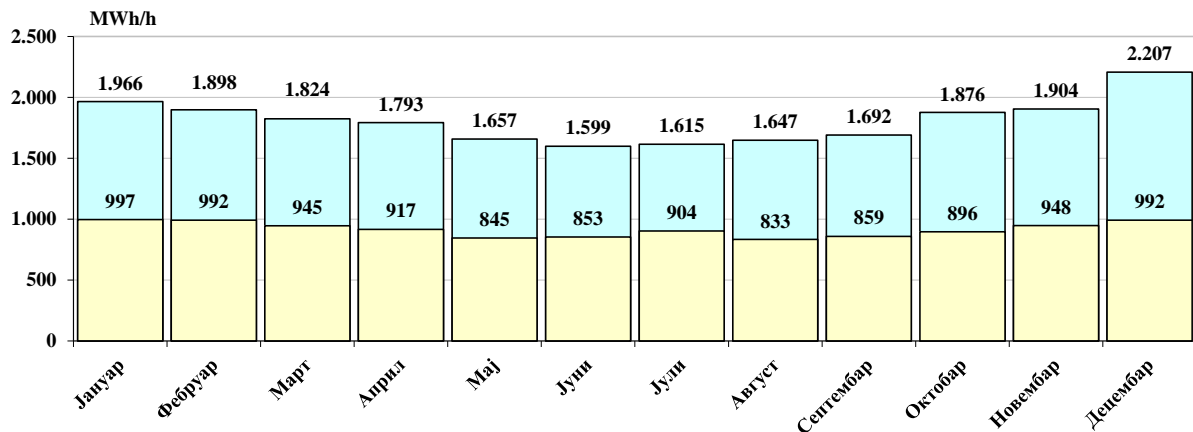
Подаци о карактеристичној сатној и дневној потрошњи у 2014. години

Мјесец	Макс. сатна потрошња			Мин. сатна потрошња			Макс. дневна потрошња		Мин. дневна потрошња	
	MWh/h	Дан	Сат	MWh/h	Дан	Сат	MWh	Дан	MWh	Дан
Јануар	1.966	28.1.2014	18	997	6.1.2014	4	39.654	28.1.2014	33.219	1.1.2014
Фебруар	1.898	5.2.2014	19	992	17.2.2014	4	37.689	5.2.2014	33.264	16.2.2014
Март	1.824	5.3.2014	19	945	31.3.2014	4	36.119	5.3.2014	30.195	30.3.2014
Април	1.793	17.4.2014	21	917	28.4.2014	4	36.201	17.4.2014	30.200	27.4.2014
Мај	1.657	5.5.2014	21	845	19.5.2014	4	32.470	5.5.2014	28.067	1.5.2014
Јуни	1.599	12.6.2014	22	853	1.6.2014	6	32.278	12.6.2014	28.448	1.6.2014
Јули	1.615	24.7.2014	22	904	13.7.2014	6	32.443	25.7.2014	29.338	13.7.2014
Август	1.647	11.8.2014	15	833	5.8.2014	6	32.610	13.8.2014	29.100	24.8.2014
Септембар	1.692	25.9.2014	20	859	30.9.2014	4	32.113	26.9.2014	29.198	14.9.2014
Октобар	1.876	30.10.2014	18	896	6.10.2014	5	35.865	30.10.2014	29.254	5.10.2014
Новембар	1.904	26.11.2014	18	948	10.11.2014	4	37.310	27.11.2014	31.956	9.11.2014
Децембар	2.207	31.12.2014	18	992	3.12.2014	4	42.647	31.12.2014	34.254	7.12.2014
2014	2.207	31.12.2014	18	833	5.8.2014	6	42.647	31.12.2014	28.067	1.5.2014

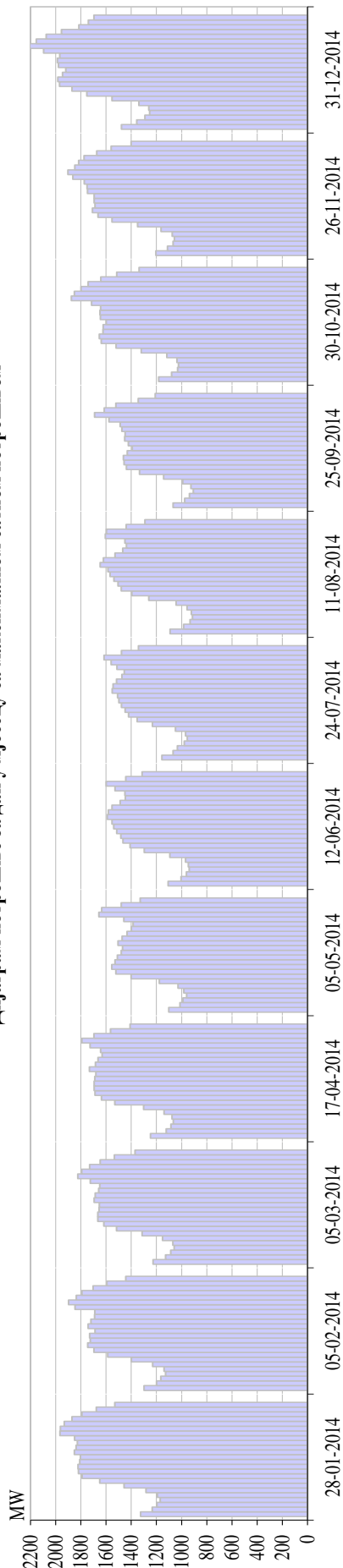
Карактеристичне потрошње електричне енергије у БиХ у 2014. години

Макс сатна			Мин сатна			Макс дневна		Мин дневна	
MWh	Дан	Сат	MWh	Дан	Сат	MWh	Дан	MWh	Дан
2.207	31.12.2014.	18:00	833	05.08.2014.	6:00	42.647	31.12.2014.	28.067	01.05.2014.

Минимална и максимална сатна потрошња по мјесецима у 2014. години



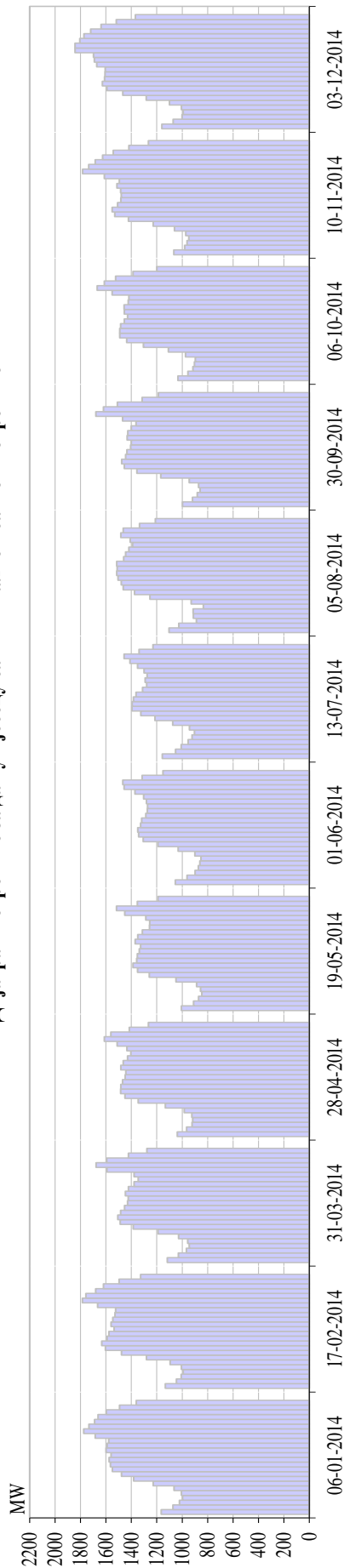
Дијаграм потрошње за дан у мјесецу са максималном сатном потрошњом



Дијаграм потрошње за дан у мјесецу са максималном сатном потрошњом

	1	2	3	4	5	6	7	8	9	10	11	12	13	14	15	16	17	18	19	20	21	22	23	24	Σ
Јануар	1326	1.234	1.195	1.170	1.192	1.283	1.458	1.650	1.790	1.820	1.823	1.809	1.804	1.852	1.839	1.828	1.850	1.966	1.963	1.932	1.870	1.792	1.677	1.530	39.654
Фебруар	1.298	1.199	1.165	1.127	1.139	1.231	1.400	1.587	1.697	1.746	1.726	1.730	1.688	1.742	1.719	1.692	1.689	1.847	1.898	1.837	1.792	1.703	1.593	1.443	37.689
Март	1.226	1.128	1.086	1.058	1.069	1.151	1.314	1.517	1.618	1.666	1.666	1.655	1.653	1.695	1.685	1.658	1.651	1.725	1.824	1.793	1.731	1.647	1.534	1.370	36.119
Април	1.246	1.122	1.085	1.066	1.076	1.140	1.302	1.530	1.637	1.688	1.695	1.695	1.689	1.682	1.732	1.685	1.665	1.632	1.643	1.727	1.793	1.696	1.565	1.410	36.201
Мај	1.101	1.013	989	961	981	1.028	1.177	1.400	1.521	1.554	1.529	1.510	1.479	1.469	1.505	1.473	1.433	1.400	1.386	1.459	1.657	1.635	1.480	1.330	32.470
Јун	1.107	1.005	961	939	946	969	1.094	1.296	1.410	1.466	1.483	1.515	1.540	1.553	1.590	1.582	1.553	1.488	1.446	1.450	1.529	1.599	1.444	1.314	32.278
Јули	1.156	1.068	1.033	979	955	969	1.048	1.231	1.352	1.422	1.449	1.477	1.498	1.509	1.551	1.545	1.517	1.474	1.456	1.513	1.559	1.615	1.478	1.342	32.197
Август	1.092	984	932	914	922	956	1.043	1.261	1.395	1.480	1.505	1.538	1.568	1.584	1.647	1.621	1.529	1.468	1.439	1.451	1.607	1.598	1.440	1.291	32.266
Септембар	1.068	975	938	908	926	991	1.143	1.334	1.439	1.457	1.462	1.432	1.392	1.423	1.452	1.449	1.474	1.487	1.576	1.692	1.614	1.522	1.344	1.209	31.706
Октобар	1.181	1.080	1.032	1.025	1.037	1.116	1.320	1.520	1.638	1.654	1.624	1.623	1.599	1.646	1.648	1.643	1.716	1.876	1.852	1.799	1.742	1.642	1.516	1.337	35.865
Новембар	1.204	1.111	1.068	1.057	1.074	1.162	1.349	1.553	1.663	1.708	1.689	1.695	1.695	1.747	1.751	1.773	1.863	1.904	1.848	1.817	1.775	1.674	1.560	1.401	37.143
Децембар	1.478	1.356	1.292	1.254	1.260	1.339	1.554	1.753	1.871	1.969	1.984	1.946	1.919	1.978	1.987	1.967	2.095	2.207	2.154	2.076	1.954	1.816	1.741	1.697	42.647

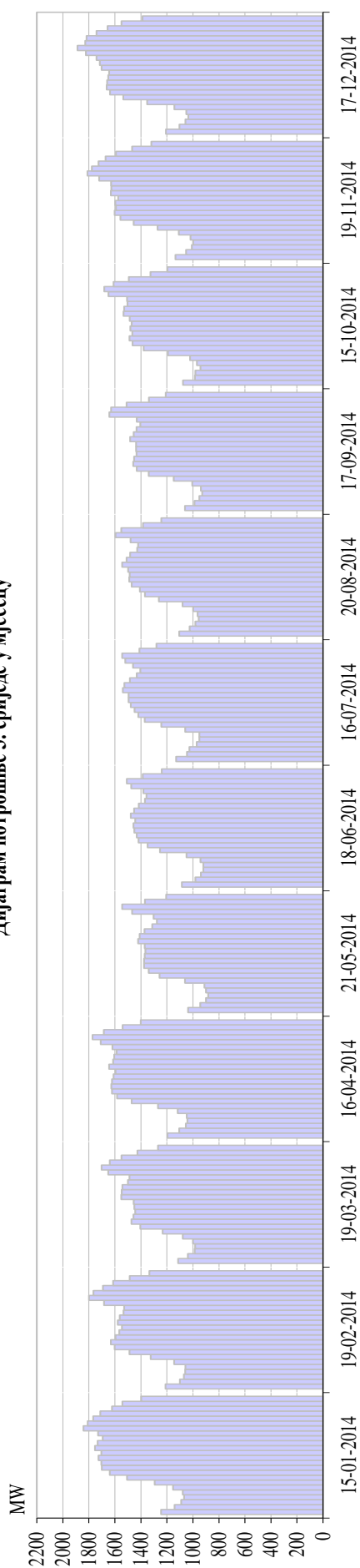
Дијаграм потрошње за дан у мјесecu са минималном сатном потрошњом



Дијаграм потрошње за дан у мјесecu са минималном сатном потрошњом

	1	2	3	4	5	6	7	8	9	10	11	12	13	14	15	16	17	18	19	20	21	22	23	24	Σ	
Јануар	1164	1074	1022	997	1006	1064	1229	1382	1477	1549	1565	1574	1560	1600	1591	1578	1685	1775	1775	1733	1689	1662	1596	1494	1361	34.427
Фебруар	1132	1046	1008	992	1005	1095	1282	1478	1603	1634	1590	1577	1535	1560	1545	1528	1524	1666	1785	1785	1758	1680	1619	1497	1327	34.467
Март	1117	1029	966	945	957	1029	1191	1385	1487	1507	1484	1454	1430	1424	1447	1423	1379	1346	1379	1379	1591	1677	1593	1424	1278	31.942
Април	1039	966	922	917	925	983	1133	1346	1451	1485	1483	1470	1449	1443	1484	1464	1429	1404	1436	1436	1511	1612	1562	1415	1266	31.593
Мај	1006	910	871	845	856	886	1049	1258	1351	1387	1358	1353	1337	1327	1370	1349	1314	1258	1256	1287	1453	1516	1352	1191	1191	29.139
Јуни	1054	961	898	872	861	853	900	1031	1191	1307	1343	1349	1327	1320	1286	1275	1272	1282	1303	1371	1457	1467	1316	1152	1152	28.448
Јули	1157	1052	1008	952	922	904	943	1075	1214	1326	1396	1394	1383	1364	1313	1279	1291	1276	1300	1351	1411	1457	1340	1229	1229	29.338
Август	1104	1026	888	912	913	833	929	1254	1376	1464	1479	1505	1514	1511	1516	1461	1446	1419	1390	1409	1483	1464	1336	1211	1211	30.842
Септембар	998	918	881	859	872	944	1168	1356	1455	1475	1445	1435	1405	1400	1433	1428	1400	1363	1468	1679	1619	1511	1315	1188	1188	31.016
Октобар	1033	954	915	903	896	973	1108	1304	1437	1491	1491	1485	1456	1430	1455	1456	1425	1420	1551	1669	1612	1524	1387	1199	1199	31.576
Новембар	1066	981	962	948	972	1061	1228	1424	1530	1550	1508	1484	1480	1485	1514	1495	1612	1783	1736	1685	1626	1543	1419	1265	1265	33.356
Децембар	1159	1072	1001	992	1005	1099	1283	1468	1592	1628	1610	1608	1606	1672	1692	1698	1843	1844	1805	1773	1720	1639	1519	1368	1368	35.697

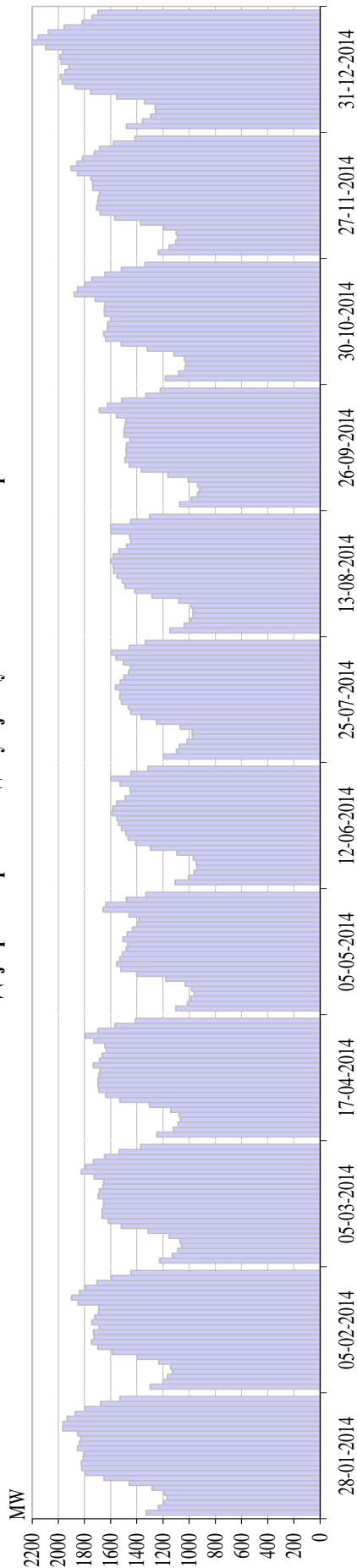
Дијаграм потрошње 3. сријеле у мјесецу



Дијаграм потрошње 3. сријеле у мјесецу

	1	2	3	4	5	6	7	8	9	10	11	12	13	14	15	16	17	18	19	20	21	22	23	24	Σ
Јануар	1245	1.141	1.090	1.068	1.079	1.153	1.294	1.506	1.638	1.701	1.704	1.726	1.703	1.754	1.732	1.694	1.729	1.841	1.809	1.767	1.713	1.623	1.543	1.397	36.651
Фебруар	1.210	1.101	1.070	1.060	1.058	1.145	1.324	1.488	1.602	1.630	1.595	1.567	1.546	1.578	1.562	1.533	1.529	1.683	1.799	1.765	1.692	1.613	1.486	1.334	34.973
Март	1.115	1.039	986	982	1.000	1.078	1.233	1.404	1.472	1.457	1.443	1.451	1.456	1.530	1.548	1.542	1.500	1.487	1.652	1.702	1.639	1.548	1.427	1.269	32.978
Април	1.196	1.105	1.054	1.043	1.047	1.118	1.268	1.471	1.583	1.622	1.627	1.622	1.610	1.595	1.644	1.614	1.606	1.586	1.619	1.709	1.772	1.684	1.541	1.401	35.136
Мај	1.038	944	899	882	899	911	1.061	1.256	1.340	1.376	1.371	1.365	1.370	1.421	1.409	1.372	1.312	1.277	1.303	1.468	1.544	1.369	1.206	1.206	29.770
Јуни	1.085	980	939	920	919	942	1.049	1.253	1.349	1.419	1.432	1.450	1.458	1.444	1.478	1.452	1.416	1.368	1.357	1.381	1.474	1.508	1.385	1.239	30.698
Јули	1.129	1.046	1.028	970	950	951	1.059	1.244	1.370	1.421	1.448	1.477	1.495	1.494	1.539	1.527	1.485	1.432	1.404	1.460	1.520	1.474	1.412	1.281	31.685
Август	1.105	1.025	981	956	963	998	1.079	1.261	1.369	1.408	1.471	1.490	1.486	1.498	1.545	1.510	1.483	1.429	1.421	1.480	1.596	1.550	1.384	1.243	31.730
Септембар	1.062	988	951	928	939	1.005	1.148	1.341	1.432	1.458	1.453	1.433	1.437	1.437	1.456	1.434	1.405	1.432	1.421	1.642	1.629	1.511	1.338	1.209	31.550
Октобар	1.077	985	982	943	969	1.022	1.192	1.379	1.465	1.489	1.466	1.481	1.470	1.486	1.534	1.528	1.504	1.507	1.649	1.682	1.611	1.493	1.326	1.195	32.435
Новембар	1.134	1.053	1.009	998	1.018	1.110	1.272	1.455	1.558	1.601	1.592	1.596	1.631	1.628	1.629	1.629	1.721	1.811	1.777	1.725	1.671	1.591	1.467	1.319	34.942
Децембар	1.207	1.103	1.058	1.035	1.051	1.143	1.353	1.536	1.638	1.663	1.660	1.651	1.645	1.702	1.716	1.742	1.823	1.887	1.828	1.817	1.741	1.656	1.548	1.387	36.592

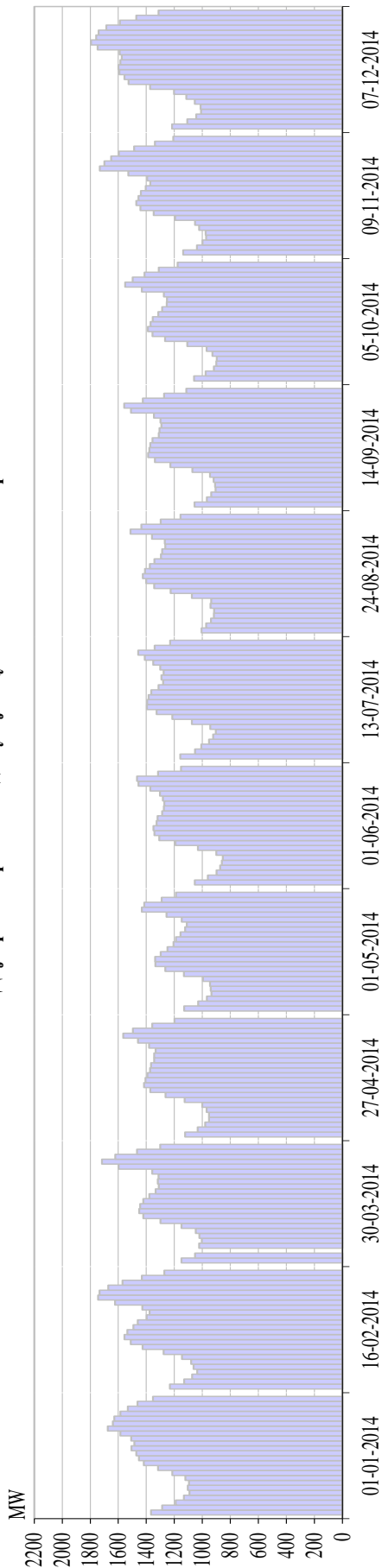
Дијаграм потрошње за дан у мјесecu са максималном потрошњом



Дијаграм потрошње за дан у мјесecu са максималном потрошњом

	1	2	3	4	5	6	7	8	9	10	11	12	13	14	15	16	17	18	19	20	21	22	23	24	Σ
Јануар	1326	1.234	1.195	1.170	1.192	1.283	1.458	1.650	1.790	1.820	1.823	1.809	1.804	1.852	1.839	1.828	1.850	1.966	1.963	1.932	1.870	1.792	1.677	1.530	39.654
Фебруар	1.298	1.199	1.165	1.127	1.139	1.231	1.400	1.587	1.697	1.746	1.726	1.730	1.688	1.742	1.719	1.692	1.689	1.847	1.898	1.837	1.792	1.703	1.593	1.443	37.689
Март	1.226	1.128	1.086	1.058	1.069	1.151	1.314	1.517	1.618	1.666	1.666	1.655	1.653	1.695	1.685	1.658	1.651	1.725	1.824	1.793	1.731	1.647	1.534	1.370	36.119
Април	1.246	1.122	1.085	1.066	1.076	1.140	1.302	1.530	1.637	1.688	1.695	1.695	1.689	1.682	1.732	1.685	1.665	1.632	1.643	1.727	1.793	1.696	1.565	1.410	36.201
Мај	1.101	1.013	989	961	981	1.028	1.177	1.400	1.521	1.554	1.529	1.510	1.479	1.469	1.505	1.473	1.433	1.400	1.386	1.459	1.657	1.635	1.480	1.330	32.470
Јуни	1.107	1.005	961	939	946	969	1.094	1.296	1.410	1.466	1.483	1.515	1.540	1.553	1.590	1.582	1.553	1.488	1.446	1.450	1.529	1.599	1.444	1.314	32.278
Јули	1.197	1.096	1.074	1.016	975	977	1.068	1.250	1.367	1.445	1.464	1.515	1.529	1.528	1.562	1.526	1.499	1.462	1.449	1.501	1.559	1.594	1.457	1.334	32.443
Август	1.146	1.038	989	971	970	984	1.078	1.283	1.415	1.491	1.511	1.549	1.576	1.579	1.599	1.579	1.536	1.479	1.445	1.453	1.595	1.595	1.446	1.302	32.610
Септембар	1.073	984	935	921	935	1.008	1.163	1.364	1.457	1.491	1.479	1.481	1.478	1.450	1.496	1.498	1.488	1.484	1.555	1.685	1.624	1.514	1.330	1.220	32.113
Октобар	1.181	1.080	1.032	1.025	1.037	1.116	1.320	1.520	1.638	1.654	1.624	1.623	1.599	1.646	1.648	1.643	1.716	1.876	1.852	1.799	1.742	1.642	1.516	1.337	35.865
Новембар	1.236	1.152	1.102	1.088	1.099	1.193	1.371	1.568	1.678	1.706	1.698	1.693	1.683	1.736	1.737	1.749	1.851	1.900	1.856	1.815	1.724	1.685	1.577	1.413	37.310
Децембар	1.478	1.356	1.292	1.254	1.260	1.339	1.554	1.753	1.871	1.969	1.984	1.946	1.919	1.978	1.987	1.967	2.095	2.207	2.154	2.076	1.954	1.816	1.741	1.697	42.647

Дијаграм потрошње за дан у мјесецу са минималном потрошњом



Дијаграм потрошње за дан у мјесецу са минималном потрошњом

	1	2	3	4	5	6	7	8	9	10	11	12	13	14	15	16	17	18	19	20	21	22	23	24	Σ
Јануар	1367	1286	1189	1131	1091	1103	1096	1121	1215	1316	1417	1452	1472	1506	1486	1507	1586	1676	1640	1628	1585	1532	1463	1352	33.219
Фебруар	1232	1129	1073	1036	1062	1080	1145	1277	1426	1511	1555	1536	1493	1461	1397	1377	1428	1623	1744	1733	1671	1570	1432	1271	33.264
Март	1148	1052	0	1023	1004	1021	1046	1149	1300	1422	1451	1444	1421	1378	1333	1312	1319	1312	1357	1598	1716	1621	1466	1301	30.195
Април	1123	1033	979	952	952	969	1000	1127	1263	1372	1417	1405	1393	1374	1366	1343	1343	1334	1380	1459	1565	1495	1358	1198	30.200
Мај	1130	1029	967	935	939	946	996	1132	1265	1335	1336	1297	1248	1206	1189	1155	1123	1111	1147	1256	1432	1414	1291	1188	28.067
Јуни	1054	961	898	872	861	853	900	1031	1191	1307	1343	1349	1327	1320	1286	1275	1272	1282	1303	1371	1457	1467	1316	1152	28.448
Јули	1157	1052	1008	952	922	904	943	1075	1214	1326	1396	1394	1383	1364	1313	1279	1291	1276	1300	1351	1411	1457	1340	1229	29.338
Август	1006	973	939	917	917	942	937	1074	1226	1345	1402	1424	1409	1375	1342	1296	1287	1264	1268	1359	1513	1436	1297	1155	29.100
Септембар	1056	967	937	905	908	919	945	1071	1229	1338	1386	1378	1372	1357	1310	1305	1293	1299	1345	1510	1557	1425	1273	1114	29.198
Октобар	1060	975	917	900	898	928	970	1107	1266	1355	1389	1370	1354	1315	1288	1255	1252	1275	1432	1551	1498	1413	1311	1177	29.254
Новембар	1137	1039	999	974	976	1023	1052	1194	1348	1442	1471	1456	1439	1404	1371	1393	1528	1731	1699	1651	1595	1488	1338	1208	31.956
Децембар	1216	1108	1044	1009	1012	1054	1115	1202	1373	1526	1556	1591	1600	1585	1575	1590	1747	1795	1758	1740	1686	1589	1472	1313	34.254

ДЕКЛАРИСАНИ ПРОГРАМ РАЗМЈЕНЕ БиХ СА СУСЈЕДНИМ СИСТЕМИМА

ДЕКЛАРИСАНА РАЗМЈЕНА	I	II	III	IV	V	VI	VII	VIII	IX	X	XI	XII	2014
	GWh	GWh	GWh	GWh	GWh	GWh	GWh	GWh	GWh	GWh	GWh	GWh	GWh
БиХ <- ХР (ХОПС)	82,4	28,0	45,0	71,8	148,7	129,8	150,7	163,6	180,7	84,6	136,2	119,3	1.340,8
БиХ <- СР (ЕМС)	51,2	34,7	78,5	118,2	69,3	56,9	72,2	72,8	37,4	82,6	80,8	80,4	834,9
БиХ <- ЦГ (ЕПЦГ)	17,8	45,0	32,4	27,2	13,2	33,2	13,0	5,4	3,5	12,2	8,4	17,6	228,8
(1) Пријем БиХ	151,3	107,7	155,9	217,1	231,2	219,9	235,9	241,8	221,5	179,4	225,4	217,2	2.404,5
БиХ -> ХР (ХОПС)	169,8	250,6	153,4	146,9	93,2	130,0	95,2	88,9	91,4	142,3	96,1	158,6	1.616,4
БиХ -> СР (ЕМС)	158,9	146,8	127,8	78,4	142,6	118,8	70,8	103,5	100,1	104,7	137,7	186,8	1.476,9
БиХ -> ЦГ (ЕПЦГ)	163,8	167,3	188,8	97,9	156,8	190,2	202,8	199,2	250,1	150,1	173,9	185,0	2.125,9
(2) Испорука БиХ	492,5	564,7	470,0	323,2	392,6	439,0	368,9	391,7	441,6	397,0	407,6	530,4	5.219,3
(3) Биланс БиХ (2) - (1)	341,2	457,0	314,2	106,1	161,4	219,1	132,9	149,9	220,0	217,6	182,2	313,1	2.814,7
Биланс ХР (ХОПС)	87,4	222,6	108,4	75,1	-55,5	0,2	-55,5	-74,7	-89,2	57,7	-40,1	39,3	275,6
Биланс СР (ЕМС)	107,7	112,1	49,3	-39,7	73,3	61,9	-1,4	30,7	62,7	22,2	56,9	106,4	642,0
Биланс ЦГ (ЕПЦГ)	146,1	122,3	156,5	70,7	143,6	157,1	189,9	193,8	246,6	137,8	165,4	167,4	1.897,1
Транзит	106,6	78,2	89,6	109,5	146,6	122,4	144,1	193,4	168,3	66,9	118,7	103,4	1.447,8
Унутрашња трговина													

ФИЗИЧКА РАЗМЈЕНА БиХ СА СУСЈЕДНИМ СИСТЕМИМА НА ПРЕНОСНОЈ МРЕЖИ

ФИЗИЧКИ ТОКОВИ	I	II	III	IV	V	VI	VII	VIII	IX	X	XI	XII	2014
	GWh	GWh	GWh	GWh	GWh	GWh	GWh	GWh	GWh	GWh	GWh	GWh	GWh
БиХ <- ХР (ХОПС)	121,3	107,0	146,7	139,8	203,9	165,5	170,5	228,4	140,4	99,2	234,0	198,5	1.955,1
БиХ <- СР (ЕМС)	132,9	88,1	129,2	168,5	65,9	45,9	81,6	67,7	41,0	84,4	61,2	29,8	996,2
БиХ <- ЦГ (ЕПЦГ)	18,5	17,0	8,3	22,7	12,4	12,4	11,1	10,0	20,6	36,8	16,4	24,1	210,3
(1) Пријем БиХ	272,7	212,0	284,3	331,0	282,3	223,8	263,2	306,0	202,0	220,4	311,6	252,4	3.161,6
БиХ -> ХР (ХОПС)	291,0	289,5	184,9	177,4	120,0	142,5	129,6	95,0	154,5	271,1	119,0	180,3	2.154,8
БиХ -> СР (ЕМС)	45,8	54,3	48,1	36,0	44,6	53,4	44,3	64,9	52,9	31,5	51,5	85,5	612,9
БиХ -> ЦГ (ЕПЦГ)	285,2	325,0	364,6	240,7	269,5	249,1	221,4	298,7	214,7	135,8	324,3	301,0	3.230,1
(2) Испорука БиХ	622,1	668,8	597,6	454,2	434,0	445,1	395,3	458,6	422,1	438,4	494,8	566,8	5.997,7
(3) Биланс БиХ (2) - (1)	349,4	456,7	313,4	123,2	151,7	221,3	132,1	152,6	220,0	218,0	183,3	314,4	2.836,2
Биланс ХР (ХОПС)	169,7	182,5	38,2	37,6	-84,0	-23,0	-40,9	-133,4	14,1	171,9	-114,9	-18,2	199,6
Биланс СР (ЕМС)	-87,1	-33,8	-81,1	-132,5	-21,4	7,5	-37,2	-2,7	11,9	-52,9	-9,7	55,7	-383,3
Биланс ЦГ (ЕПЦГ)	266,8	308,1	356,3	218,1	257,0	236,7	210,3	288,7	194,1	99,0	307,9	276,9	3.019,9

Одступање еес БиХ према интерконекцији у 2014. години

Мјесец	Одступање - Мањак енергије			Одступање - Вишак енергије			Одступање - Укупно		
	Макс. сатно MWh/h	Просјечно MWh/h	Укупно MWh	Мин. сатно MWh/h	Просјечно MWh/h	Укупно MWh	Макс. сатно MWh/h	Просјечно MWh/h	Укупно MWh
Јануар	-148	-31	-9.286	171	39	17.546	171	11	8.260
Фебруар	-184	-33	-11.660	125	35	11.386	-184	0	-274
Март	-99	-21	-8.659	100	25	8.352	100	0	-307
Април	-78	-23	-4.689	197	44	22.886	197	25	18.197
Мај	-141	-29	-14.858	117	23	5.382	-141	-13	-9.476
Јуни	-232	-28	-8.695	170	26	10.890	-232	3	2.196
Јули	-106	-21	-8.282	105	21	7.324	-106	-1	-957
Август	-189	-28	-9.164	186	29	11.892	-189	4	2.729
Септембар	-121	-29	-10.748	175	30	10.514	175	0	-233
Октобар	-91	-22	-8.443	89	22	7.976	-91	-1	-466
Новембар	-120	-25	-8.242	178	26	10.026	178	2	1.784
Децембар	-160	-30	-11.403	123	32	11.685	-160	0	282
2014	-232	-27	-114.127	197	30	135.862	-232	2	21.735